

4. Garantie

Für dieses Gerät gilt eine Garantie von 24 Monaten ab Kaufdatum. Defekte, die während dieser Garantiezeit in Form von Material- und/oder Herstellungsfehlern auftreten werden kostenfrei behoben. Dies geschieht entweder durch Reparatur oder durch Ersatzlieferung. Soweit gesetzlich zulässig, sind andere Ersatzansprüche ausgeschlossen. Beim Eingreifen Dritter bzw. bei Demontage seitens Dritter ohne unsere vorherige Zustimmung, entfällt die Garantieleistung. Die Garantieleistung entfällt auch bei willkürlicher Beschädigung oder fehlerhafter Handhabung. Bei Erbringung einer Garantieleistung verlängert sich der Garantiezeitraum nicht. Für nicht gerechtfertigte Reklamationen wie Installations- oder Bedienungsfehler behalten wir uns das Recht vor, die entstandenen Kosten in Rechnung zu stellen. Für die Inanspruchnahme der Garantie ist es notwendig, den Kaufbeleg mit Kaufdatum aufzubewahren. Für eine schnelle Bearbeitung Ihrer Garantiefälle senden Sie diese bitte ausreichend frankiert direkt an die emmi EMAG AG. Unfreie Sendungen können aus logis-tischen Gründen leider nicht angenommen werden. Hiermit weisen wir auf die gesetzli-chen Rechte des Verbrauchers hin sowie, dass diese durch die Garantie nicht einges-chränkt werden. Hiermit weisen wir auf die gesetzlichen Rechte des Verbrauchers hin sowie, dass diese durch die Garantie nicht eingeschränkt werden. Danke für Ihr Entgegenkommen und Ihr Verständnis.

emmi EMAG AG
 Gerauer Str. 34, D-64546 Mörfelden-Walldorf
 Tel.: +49 (0)6105 - 40 67 00
 www.emag-germany.de

Verkaufsdatum

Stempel des Verkäufers

Änderungen vorbehalten

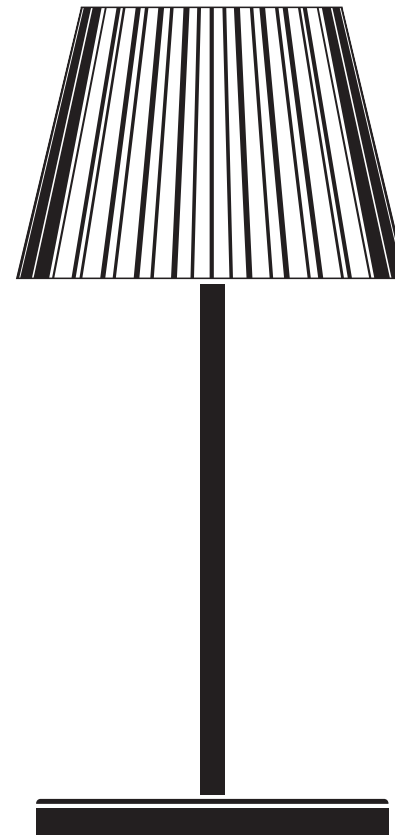
© Copyright emmi EMAG AG. Alle Rechte vorbehalten. Der Inhalt dieser Bedienungsanleitung unterliegt dem Urheberrecht und sie darf weder ganz noch teilweise kopiert werden. Veränderungen, Kürzungen, Erweiterungen und Ergänzungen jede Veröffentlichung oder Übersetzung durch Dritte bedarf der vorherigen schriftlichen Einwilligung durch emmi EMAG AG.



emmi®

Tischlampe

Bedienungsanleitung

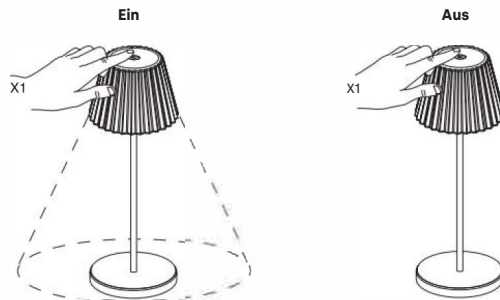


Tischlampe

Kontakt Ladestation

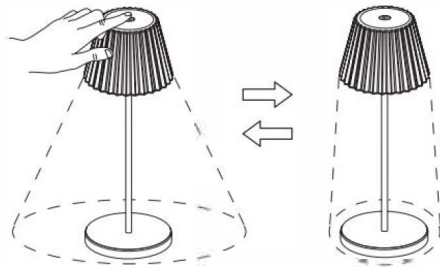


EIN/AUS-BERÜHRUNGSSCHALTER

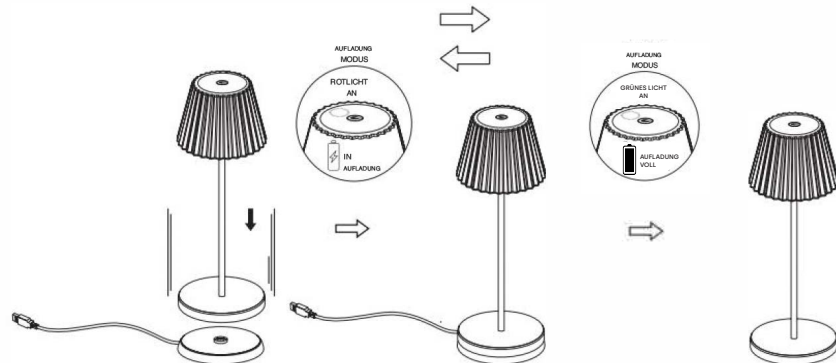


STUFENLOSER DIMMER

funktioniert nur, wenn das Licht an ist.



AUFLADUNG



1. Technische Daten

| Eigenschaft | Tischlampe |
|-----------------------|---------------|
| Breite (mm) | 120 |
| Höhe (mm) | 260 |
| Nettogewicht | 950g |
| Stromversorgung Gerät | 2,3 W - DC 5V |
| Schutzklasse | IP54 |
| Leuchtstärke | 240lm |
| Farbtemperatur (K) | 2700K |

Technische Änderungen vorbehalten!

2. Bestimmungsgemäßer Gebrauch

Das Produkt darf nur für die in den Katalogen und den technischen Beschreibungen vorgesehenen Einsatzfälle und nur in Verbindung mit von emmi EMAG AG empfohlenen bzw. zugelassenen Fremdgeräten und -komponenten verwendet werden. Dieses Gerät ist nicht dafür bestimmt, durch Personen (ein-schließlich Kinder) mit eingeschränkten physischen, sensorischen oder geistigen Fähigkeiten oder mangels Erfahrung und/oder mangels Wissen benutzt werden, es sei denn sie werden durch eine für ihre Sicherheit zuständige Person beaufsichtigt oder erhalten von ihr Anweisungen, wie das Gerät zu benutzen ist. Eine andere oder darüber hinausgehende Benutzung gilt als nicht bestimmungsgemäß. Bei nicht bestimmungsgemäßem Gebrauch übernimmt emmi EMAG AG keine Haftung für eventuell auftretende Schäden und keine Garantie für einwandfreies und funktionsgemäßes Arbeiten der Komponenten. Zum bestimmungsgemäßem Gebrauch gehört auch das Beachten aller Hinweise in der Betriebsanleitung. Darauf weist das Symbol auf dem Typenschild hin. Der einwandfreie und sichere Betrieb des Produktes setzt sachgemäßen Transport, sachgemäße Lagerung, Aufstellung und Montage sowie sorgfältige Bedienung und Instandhaltung voraus. Die wiederkehrenden Prüfungen gemäß BGV A3 sind zu beachten. Das Gerät muss so aufgestellt werden, dass der Netzstecker jederzeit frei zugänglich ist.

3. Bestimmungswidriger Gebrauch

Bei bestimmungswidrigem Gebrauch des Produkts können sowohl Gefahren für Leib und Leben als auch Sachbeschädigungen auftreten. Aus diesem Grunde ist ein bestimmungswidriger Gebrauch untersagt. Bei nicht bestimmungsgemäßem Gebrauch übernimmt emmi EMAG AG keine Haftung für eventuell auftretende Schäden und keine Garantie für einwandfreies und funktionsgemäßes Arbeiten der Komponenten. Um einen bestimmungswidrigen Gebrauch des Gerätes auszuschließen sind folgende Hinweise zu beachten:

- Das Gerät darf nur mit der Netzspannung betrieben werden, die auf dem Typenschild (Gehäuserückwand) aufgedruckt ist.
- Keine brennbaren oder aggressive Chemikalien (Säuren, etc.) zur Reinigung verwenden.
- Falls Transportschäden festgestellt werden, das Gerät nicht an das Netz anschließen
- Gerät darf nur in Innenräumen und in trockener Umgebung betrieben werden
- Unbedingt darauf achten, dass das Gerät nicht mit Wasser in Berührung kommt
- Das Gerät darf nicht für Kinder zugänglich sein